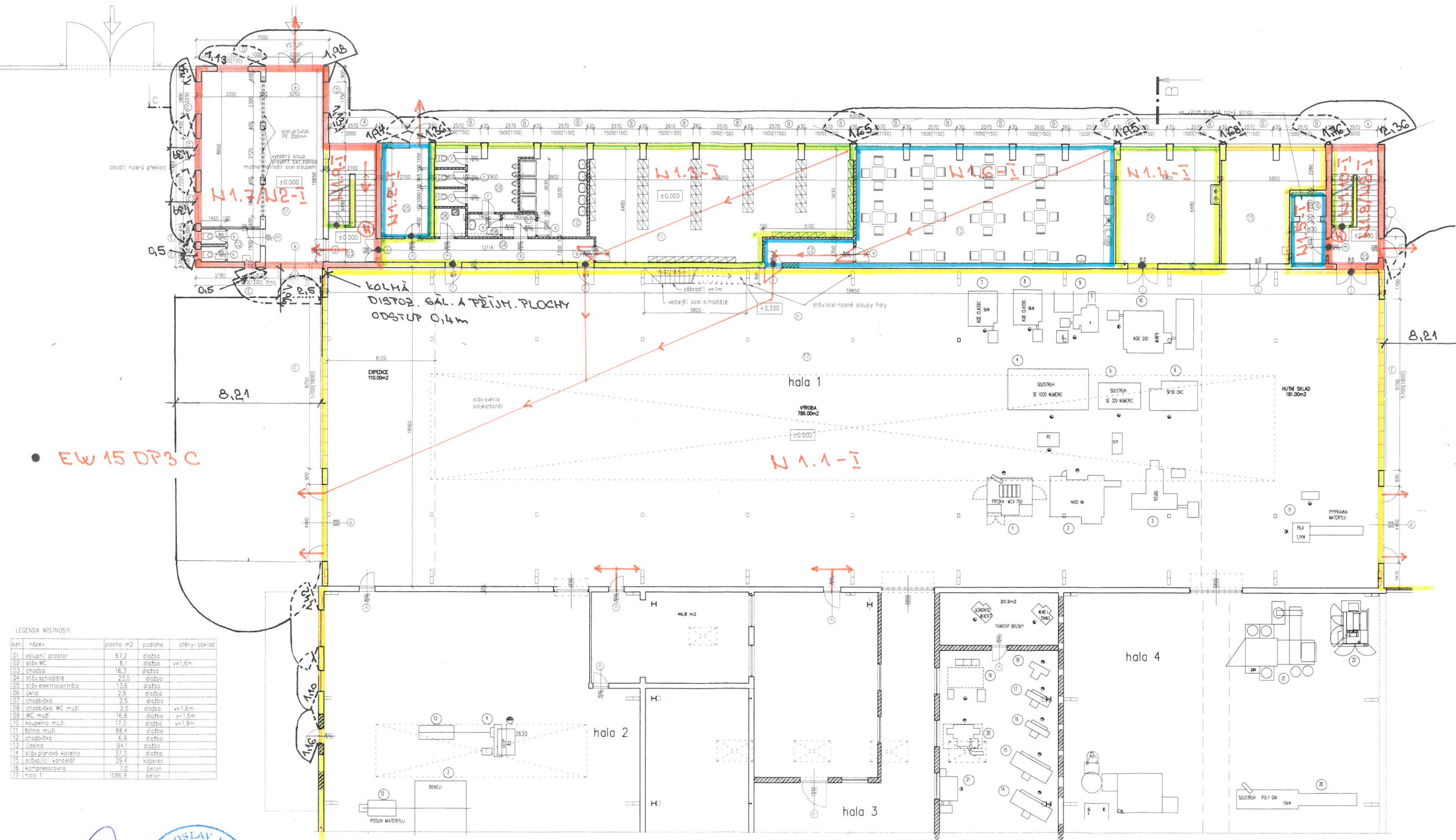


[Handwritten signature]



LEGENDA MÍSTNOSTI:

ozn.	název	plocha m2	podlaha	stěny-obklad
01	vstupní prostor	67,2	dlažba	
02	stáv. WC	6,1	dlažba	v=1,6m
03	chodba	16,3	dlažba	
04	stáv. schodiště	23,0	dlažba	
05	stáv. elektrocentrála	13,6	dlažba	
06	sklad	2,9	dlažba	
07	chodbička	2,5	dlažba	
08	chodbička WC muži	2,5	dlažba	v=1,6m
09	WC muži	16,8	dlažba	v=1,6m
10	kaupelna muži	17,0	dlažba	v=1,9m
11	šatna muži	88,4	dlažba	
12	chodbička	6,9	dlažba	
13	lůžko	94,1	dlažba	
14	sláv. plynová kotlina	37,3	dlažba	
15	stávající kancelář	29,4	koberce	
16	kompresorovna	7,0	beton	
17	hala 1	1086,9	beton	

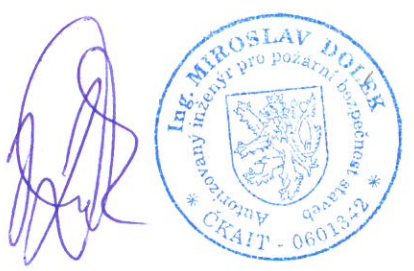
ZÁKRES - ROZDĚLENÍ DO PŮ A
ODST. VZDÁL. PODROBNĚ

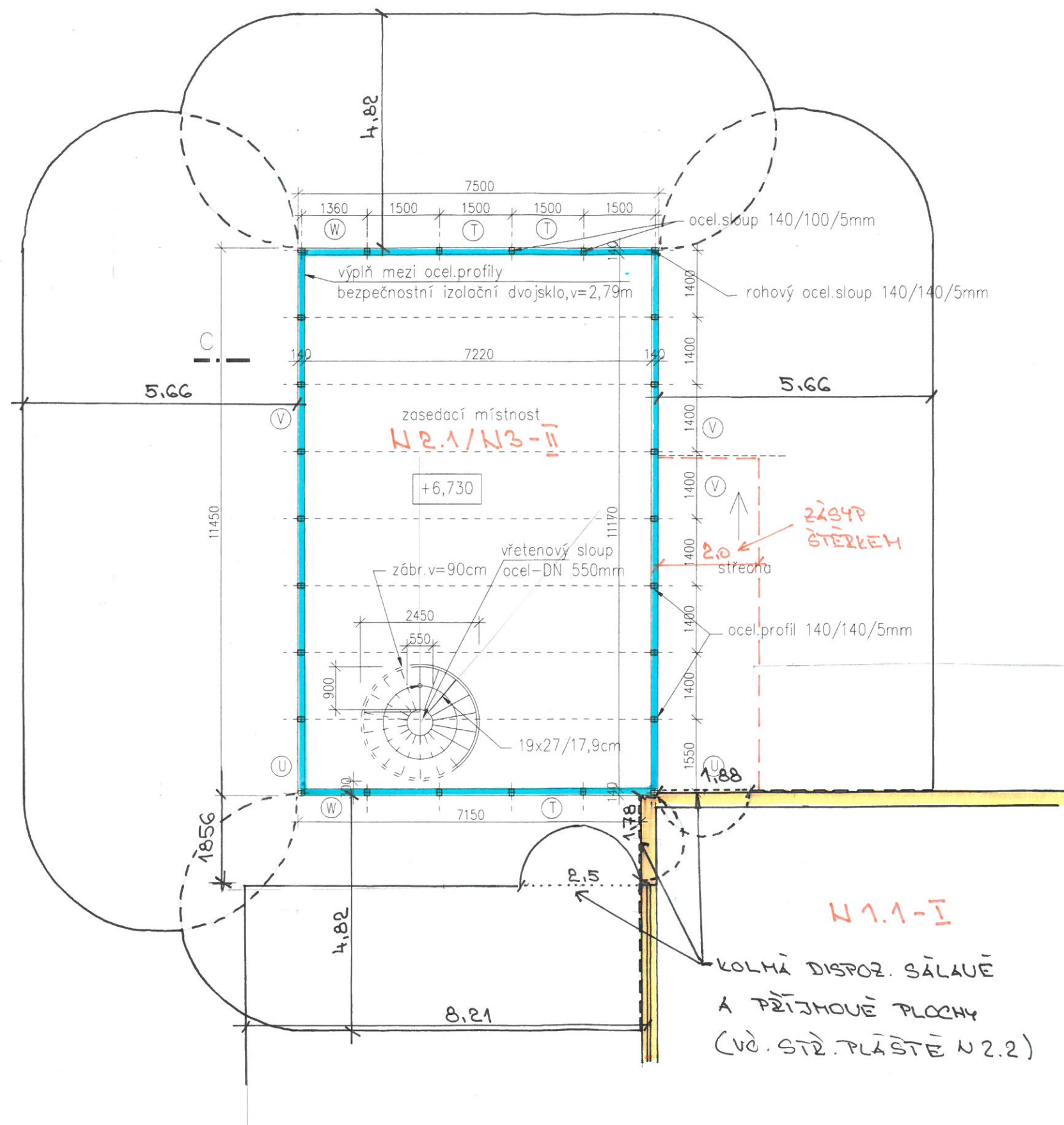
M 1:200

1NP

na akci je nutné zpracovat prováděcí dokumentaci
ADMINISTRATIVA, HALA 1

zodpov. proj.	ing. Schneider	ICO: 11531428	PROJEKČNÍ KANCELÁŘ
kreslil	ing. Schneider		ing. Schneider
stavební úřad	Rychnov nad Kněžnou		Velká Bystřice
investor	SEKO TOOL s.r.o. Strojnická 633 Rychnov n.k.		Loutná 128
název příj.	stáv. úpravy stáv. objektu s příst. a nást.	formát	BA4
SEKO TOOL Rychnov n.k. p.č. 194,838/5		datum	03/2017
ozn. výk.		stupeň	
		měr.	





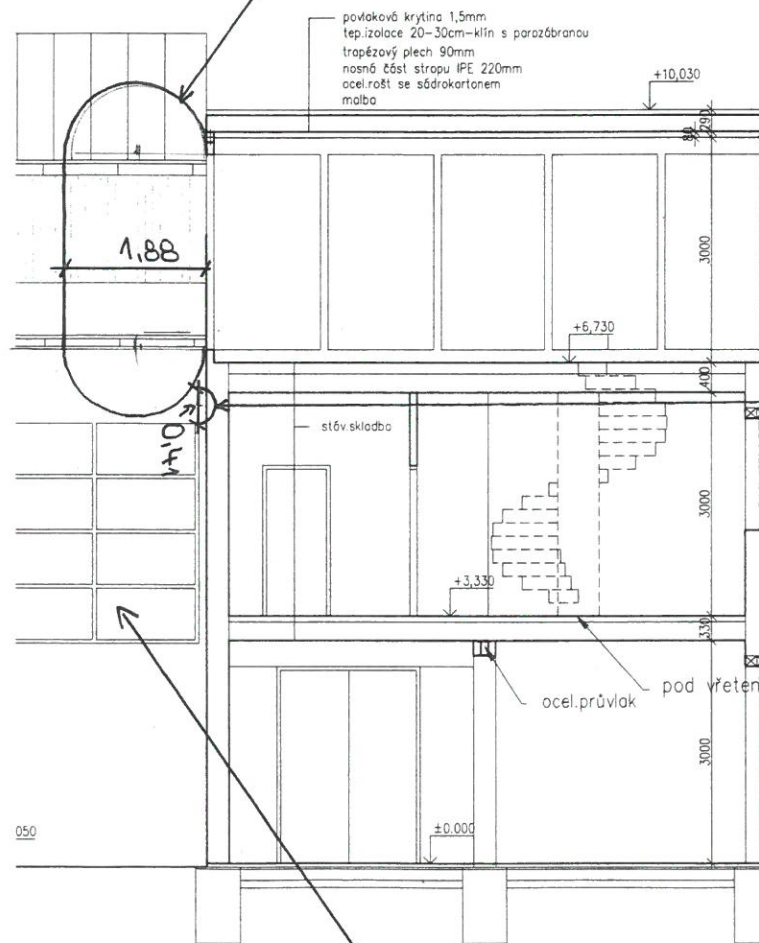
ZÁKRES ROZDĚLENÍ DO PŮ
A ODST. VZDÁL. PODROBNĚ

(Handwritten signature)



3 LP

ODSTUPOVÁ VZDÁLENOST VE VERTIKÁLNÍM
SMĚRU - KOLMĚ POST. SÁL. A PŘÍJMOVĚ
PLOCHY - PROSKL. STĚNA ZAS. MÍSTNOSTI (N2.1/N3)
UČI OKNO ČCHUC1 (N1.7/N2) - VYHOVUJE



ODST. VZDÁL. VE VERTIK.
SMĚRU - KOLMĚ POST. SÁL. A
PŘÍJM. PLOCHY - OKNO ČCHUC1
(N1.7/N2) UČI PROSKL.
STĚNĚ ZAS. MÍSTNOSTI (N2.1/N3)
- VYHOVUJE

na akci je nutné zpracovat prováděcí dokumentaci

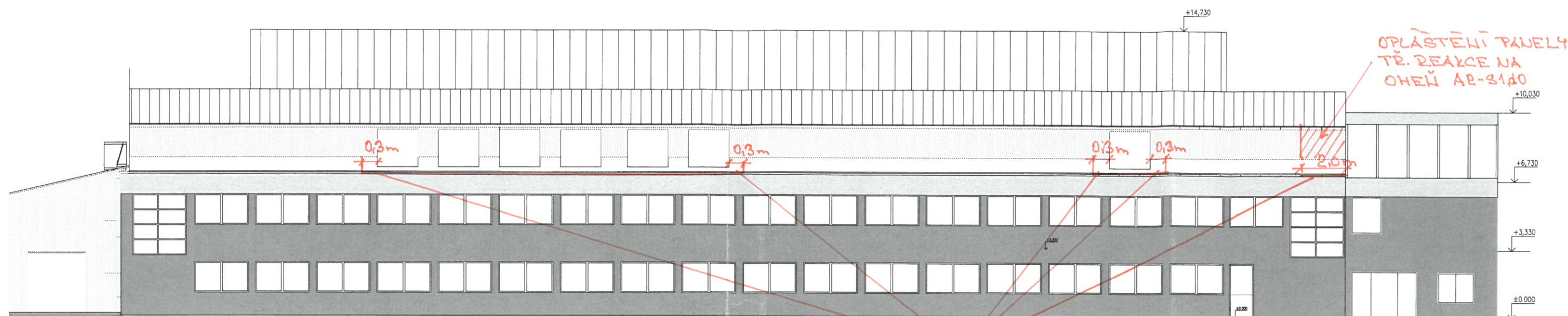
zodpov.proj.:	ing. Schneider IČO: 11531428	PROJEKČNÍ KANCELAR	
kreslí:	ing. Schneider	ing. Schneider	
stavební úřad:	Rychnov nad Kněžnou	Velká Bystřice	
investor:	SEKO TOOL s.r.o. Strojnická 633 Rychnov n.K.	Loučná 128	
název proj.:	stáv. úpravy stáv. objektu s příst. a nást.	formát	A4
	SEKO TOOL Rychnov n.Kn.p.č.194,838/5	datum	03/2017
ozn. výk.:	řez C-C-nový stav	stupeň	
		měr.	č. výk.
		1:50	12

OKNO ČCHUC1 - N1.7/N2

[Handwritten signature]

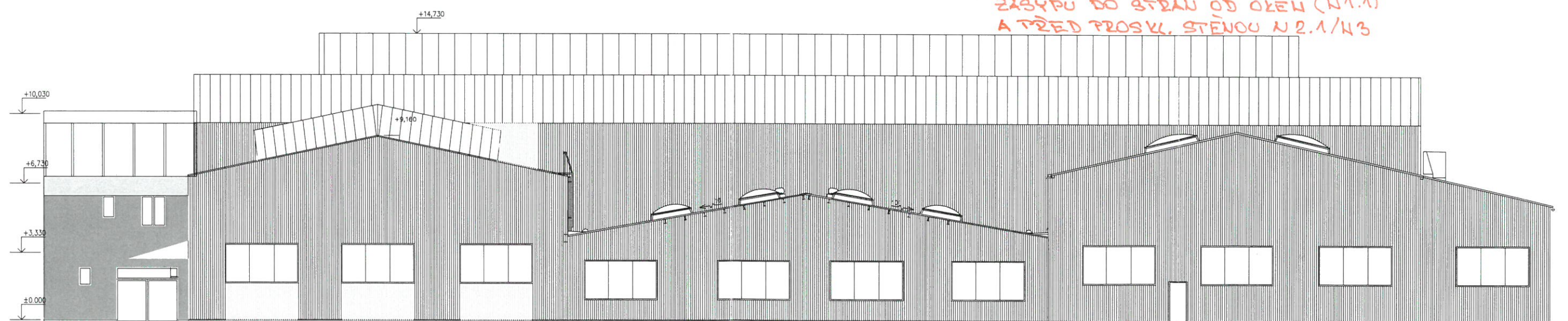


pohled od SV:



ZÁSYB STŘ. PLÁŠTĚ ADMIN. PŘÍSTAVKY
ŠTĚRKEM - VYHEZENÍ PRSAHU
ZÁSYPU DO STRAN OD OKEN (N1.1)
A PŘED PROSKL. STĚNOU N 2.1/N3

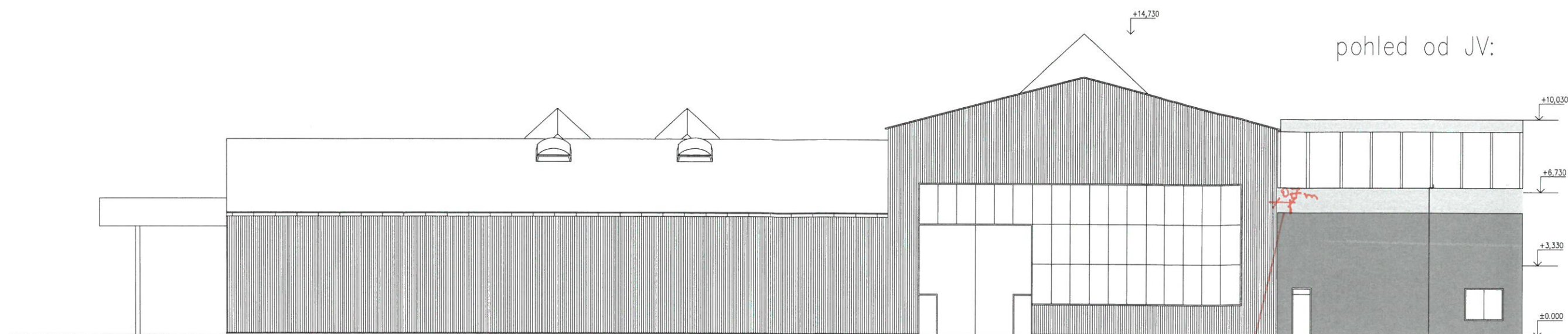
pohled od JZ:



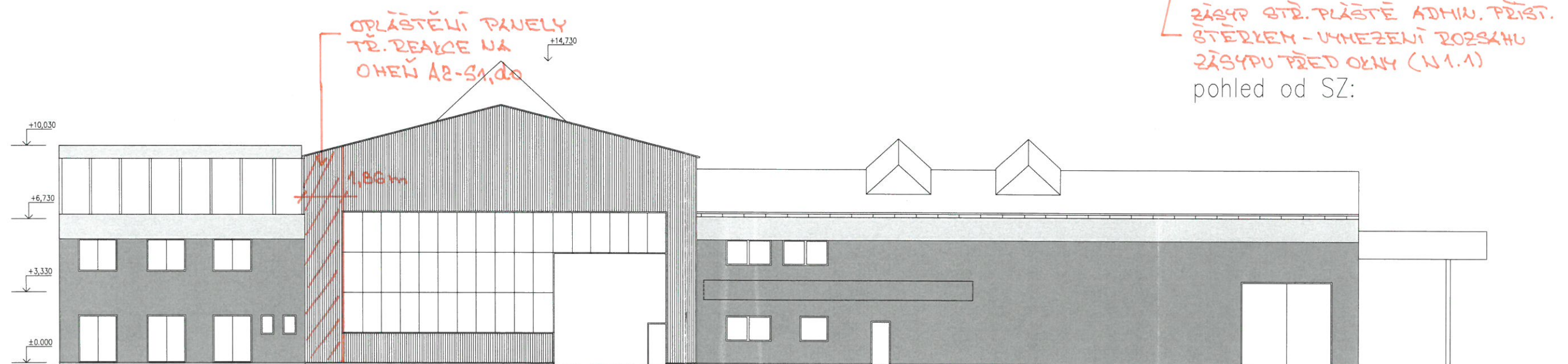
- TOČENÁ OMÍTKA
- TOČENÁ OMÍTKA
- PUR-PANELY



zodpov.proj.:	ing Schneider IČO: 11531428	PROJEKČNÍ KANCELÁŘ ing Schneider Velká Bystřice Loučná 128	
kreslil:	ing Schneider		
stavební úřad:	Rychnov nad Kněžnou		
investor:	SEKO TOOL s.r.o. Strojnická 633 Rychnov n.K.		
název proj.:	stav. úpravy stáv. objektu s příst. a nást.	formát	2A4
SEKO TOOL Rychnov n.Kn.p.č.194,838/5		datum	03/2017
ozn.výkr.:	pohled SV,JZ	stupeň	
		měř.:	č.výkr.: 15.
		1:200	



pohled od JV:



ZÁSTUP STŘ. PLÁSTĚ ADHIV. PŘÍST.
STĚŽKEM - VYMEZENÍ ROZSAHU
ZÁSTUPU PŘED OKNY (N1.1)
pohled od SZ:

TOČENÁ OMÍTKA
TOČENÁ OMÍTKA
PUR-PANELY

[Handwritten signature]



zodpov.proj.:	ing Schneider IČO: 11531428	PROJEKČNÍ KANCELÁŘ ing Schneider Velká Bystřice Loučná 128	
kreslil:	ing Schneider		
stavební úřad:	Rychnov nad Kněžnou		
investor:	SEKO TOOL,s.r.o.Strojnická 633 Rychnov n.K.		
název proj.:	stav.úpravy stáv.objektu s příst.a nást.	formát	2A4
SEKO TOOL Rychnov n.Kn.p.č.194,838/5		datum	03/2017
ozn.výkr.:	pohled JV,SZ	stupeň	
		měř.:	č.výkr.:
		1:200	14.

Potvrzení o druhu prostředí

Identifikační údajem stavby:

A1.1 údaje o stavbě:

- a) název stavby: stavební úpravy stávajícího objektu s přístavbou a nástavbou
- b) místo stavby: Rychnov n. Kněžnou, k.ú. Dlouhá Ves u Rychnova n. Kn., p.č. 194, 838/5
- c) projekt pro stavební povolení

A1.2 údaje o žadateli:

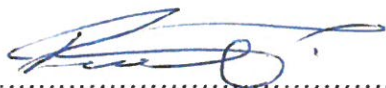
- a) SEKO TOOL, s.r.o. Strojnická 633 516 01 Rychnov n. Kněžnou

A1.3 údaje o zpracovateli PD:

Stavební část: ing. Schneider Vladimír Velká Bystřice, Loučná 128 IČ - 1153142
číslo autorizace: 1201060-autorizovaný inženýr pro pozemní stavby

Potvrzujeme, že ve výše uvedeném objektu v hale 1 místnost č. 17 se nevyskytuje prostředí s nebezpečím výbuchu nebo požáru. Protokol o stanovení druhu prostředí bude předložen ke kolaudaci.

SEKO TOOL, s.r.o. Strojnická 633 516 01 Rychnov n. Kněžnou
21.11.2017



.....
podpis


Strojnická 633,
516 01 Rychnov n. Kněžnou
TEL: +420 494 531 014 DIČ: CZ27505541